

Nova Atena

# Promover a inclusão social da pessoa sénior



Direcção da Nova Atena

Com dois anos de existência a Nova Linda-a-Velha um espaço que desse Face a esta reacção das pessoas, se-

Atena conta com mais de quatro centenas de sócios e desenvolve uma intensa actividade.

Segundo a sua directora Conceição Gonçalves, a Nova Atena, surge de um movimento de cidadãos sem ligações a outras instituições que sentiram a necessidade de criar em

respostas a quem sentia os efeitos do isolamento.

O aparecimento desta associação foi recebido de uma forma que excedeu as expectativas, dos seus fundadores, já que apesar sentirem que fazia falta, não estavam à espera de uma procura tão elevada e imediata, atingindo muito rapidamente a centena de sócios.

gundo Conceição Gonçalves, era necessário encontrar um local onde funcionar, uma sede social que pudesse também servir para levarem a efeito iniciativas de apoio, convívio e ocupação de tempos livres, para os sócios.

Nos contactos que fizeram com o então presidente da Junta de Freguesia de Linda-a-Velha, foi-lhes disponibilizado um espaço no antigo quartel de Linda-a-Velha, tornando-se assim a sua primeira sede.

Depois de os elementos da Atena terem feito a recuperação necessária das instalações, não faltaram as ofertas de mobiliário e artigos de decoração que lhe deram rapidamente condições de funcionamento e na sua abertura já contavam com 300 sócios.

Conceição Gonçalves atribui o sucesso desta associação, sobretudo à carência que se notava na falta de oferta a quem depois de uma vida activa se encontra sem ocupação e mesmo tendo o suficiente para não ter problemas económicos não encontrava modo de se sentir de novo útil e recuperar a alegria de viver.

Numa segunda fase desta associação, e porque o espaço do antigo quartel deixou de poder ser utilizado, tiveram que procurar novas instalações que se situam agora junto ao edifício Pirâmide em Linda-a-Velha, que mais uma vez passou pela adaptação, com a colaboração de todos.

Nesta fase também algumas actividades estão a ser realizadas noutros locais, graças à colaboração com outras instituições, como é o caso de Academia Recreativa de Linda-a-Velha, onde actividades com a música ou a dança, se realizam.

A Nova Atena tem hoje uma série de actividades que vão desde festas de acordo com a época do ano como o Carnaval, passeios, actividades de manutenção física, Cultura, com um grupo de teatro com peças próprias, uma oficina da música, grupos de canto, os jograis com actuações por exemplo, em escolas, tendo todos estas áreas um coordenador.

Com uma Direcção que tem como presidente, Conceição Gonçalves, Carminda Noronha como secretária de Direcção, Fernando Bolotas responsável pela área financeira, Céu Marques e Ernesto Silva, responsáveis pela Cultura, Adélia Frásquilho e Adelaide Duarte, com a área pedagógica e Constantino Ferreira com a responsabilidade da comunicação, a Nova Atena luta com falta de espaço, não só para as actividades que já realizam mas também para outras que queriam implementar, dando como exemplo a

lunariado de apoio a pessoas idosas e a mais longo prazo a criação de residências para idosos, onde possam estar num ambiente familiar.

### Actividades

Com uma faixa etária de sócios maioritariamente entre os 56 aos 75 anos, a Nova Atena proporciona aulas, conferências, workshops e visitas de estudo. Contam neste momento com 37 professores e 345 alunos, dos seus 450 associados.

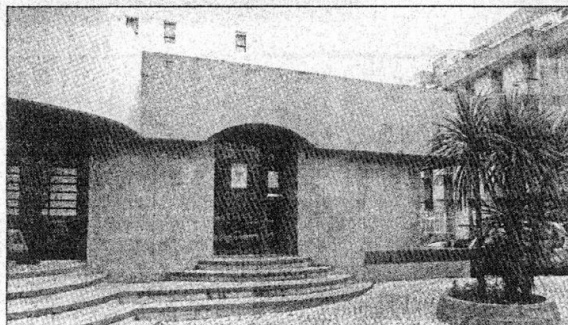
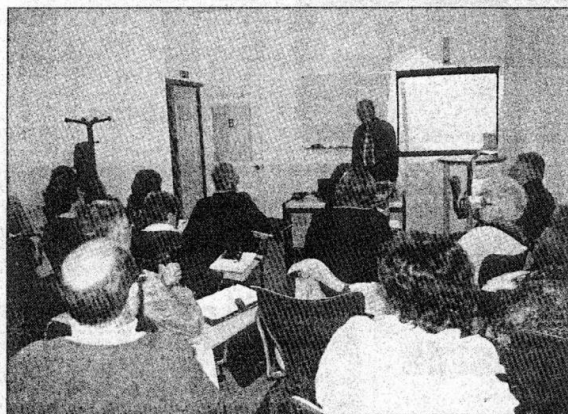
Nas áreas de história, como a da Arte, de Portugal, das Religiões, da Mitologia ou da Cultura, têm mais de 200 alunos.

No ensino de línguas como alemão, espanhol, inglês e francês, cerca de 190 alunos. Na literatura portuguesa e literatura americana, 55 alunos, nas

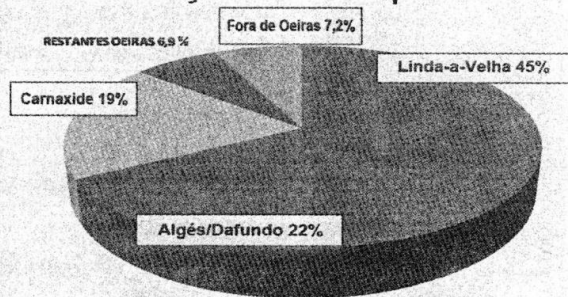
saúde, 98 alunos.

Têm ainda o sector de Artesanato, com arraiolos, pintura, acrílico, artes decorativas, cerâmica, também a informática, além da ginástica de manutenção e correctiva.

A Direcção os professores e pessoal administrativo, são voluntários, com um trabalho que atinge cerca de 15 mil horas anuais.



### Distribuição de sócios por zonas



### Distribuição por idades

